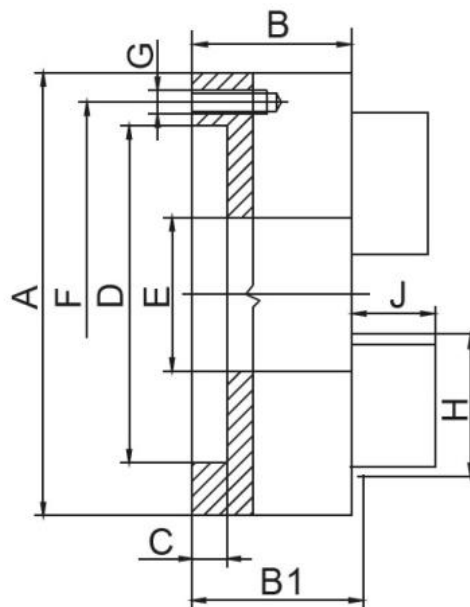


# Dvoučelistové sklíčidlo 160 mm, litina, DIN 6350, dělené čelisti, válcové upnutí



**Kód produktu:** ZE-6252-160  
**EAN:** 4049794038604  
**Celní tarif:** 8466 2091  
**Hmotnost:** 9,60 kg  
**Výrobce:** [Zentra](#)  
**Dostupnost:** skladem

9 450,00 Kč 6 239,67 Kč bez DPH  
**7 550,00 Kč s DPH**  
 378,00 € 249,59 € bez DPH  
**302,00 € s DPH**

Vhodné pro soustruhy všech typů a různé druhy frézovacích, vrtacích a CNC zařízení; broušené vodící a styčné plochy; spirálová destička zápusťově kovaná z legované kalené oceli

Vhodné zejména pro upínání vícerohových a soustružených prvků, které nelze upínat do 3- a 4čelistových soustružnických sklíčidel

Soustružnické sklíčidlo vč. 1 sady základních a měkkých oboustranných horních čelistí, klíče a montážních šroubů

A (Ø) mm	B mm	B1 mm	C mm	D mm	E mm	F mm	G mm	H mm	J mm	RPM MAX min -1	kg
160	64	69,3	4	125	42	140	6xM10	67	43	3000	10
200	75	79,3	4	160	55	176	6xM10	80	45	2500	17,5
250	85	88,8	5	200	76	224	6xM12	95	53	2000	29
315	94	99,1	5	260	103	286	6xM16	110	57	1500	50
400	105	113,8	5	330	136	362	6xM16	127	67	1000	85

## Parametry

<b>A</b>	160	<b>B</b>	64	<b>B1</b>	69.3
<b>C</b>	4	<b>Čelní házení</b>	0.02	<b>D</b>	125
<b>E</b>	42	<b>F</b>	140	<b>G</b>	6 x M10
<b>H</b>	67	<b>Házivost</b>	0.035	<b>J</b>	43
<b>kg</b>	10	<b>Max.up.síla daN</b>	3100	<b>Oběžný pr.max</b>	204
<b>Rozsah vnější</b>	42-146	<b>Rozsah vnitřní</b>	3-160	<b>U/min max</b>	3000