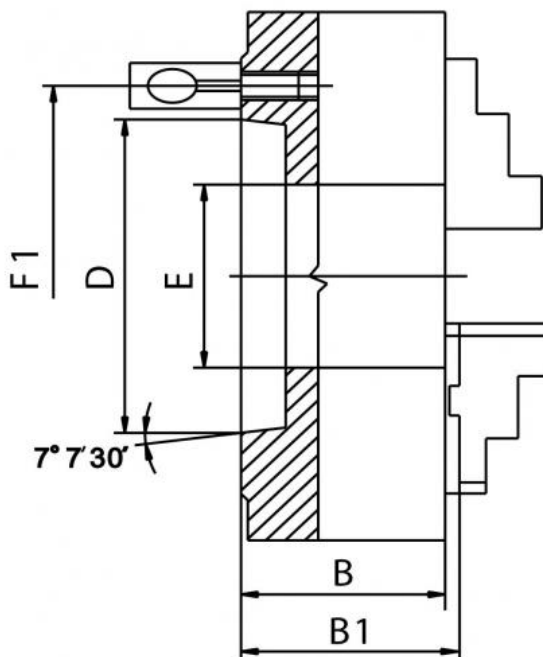


Tříčelistové sklíčidlo 200 mm, ocel, DIN 55029-6", dvoudílné čelisti, CAMLOCK



Kód produktu: ZE-8369-206
EAN: 4049794040768
Celní tarif: 8466 2091
Hmotnost: 19,00 kg
Výrobce: [Zentra](#)
Dostupnost: skladem

18 719,01 Kč bez DPH
 28 300,00 Kč **22 650,00 Kč s DPH**
 748,76 € bez DPH
 1 132,00 € **906,00 € s DPH**

vhodné pro soustruhy všech typů a různé druhy frézovacích, vrtacích a CNC zařízení; broušené vodící a styčné plochy; spirálová destička zápustkově kovaná z legované kalené oceli

Tato soustružnická sklíčidla zaručují homogenní upínací sílu díky samostředícím upínacím čelistem a přesné soustřednosti

soustružnické sklíčidlo vč. 1 sady základních a tvrdých oboustranných horních čelistí, klíče a montážních šroubů

Ø mm	KK / Taper	B1 mm	D mm	E mm	F mm	RPM MAX min -1	kg
125	3	64,8	54	35,5	70,6	4800	5
125	4	64,8	63,5	35,5	82,6	4800	5
160	3	72,8	54	42	70,6	4500	9
160	4	72,8	63,5	42	82,6	4500	9
160	5	72,8	82,6	42	104,8	4500	9
200	4	82,8	63,5	55	82,6	4000	19
200	5	82,8	82,6	55	104,8	4000	19
200	6	82,8	106,4	55	133,4	4000	19
250	6	92,8	106,4	76	133,4	3500	32
250	8	92,8	139,7	76	171,4	3500	32
315	6	101,3	106,4	103	133,4	2800	51
315	8	101,3	139,7	103	171,4	2800	51
315	11	145	196,9	103	235	2800	51
400	8	116,8	139,7	136	171,4	2000	101
400		116,8	196,9	136	235	2000	101

Parametry

A	200	B1	82.8	Čelní házení	0.025
D	106.4	E	55	F	133.4
Házivost	0.045	kg	19	Kužel	6
Max.up.síla daN	3700	Nevyváženost gcm	45	Oběžný pr.max	246
Rozsah vnější	50-190	Rozsah vnitřní	4-200	U/min max	4000

Tento produkt najdete v našem [KATALOGU na straně 16 \(2021\)](#)