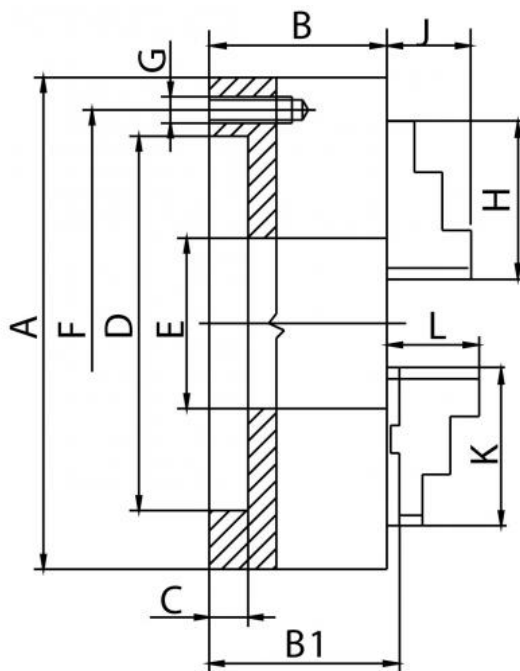


Čtyřčelistové sklíčidlo 250 mm, litina, DIN 6350, jednoduché čelisti, válcové upnutí



Kód produktu: ZE-6454-250
EAN: 4049794040911
Celní tarif: 8466 2091
Hmotnost: 29,80 kg
Výrobce: [Zentra](#)
Dostupnost: skladem

17 825,00 Kč
14 250,00 Kč s DPH
 11 776,86 Kč bez DPH
 471,07 € bez DPH
 713,00 € **570,00 € s DPH**

vhodné pro soustruhy všech typů a různé druhy frézovacích, vrtacích a CNC zařízení; broušené vodící a styčné plochy; spirálová destička zápusťově kovaná z legované kalené oceli

Tato soustružnická sklíčidla zaručují homogenní upínací sílu díky samostředícím upínacím čelistem a přesné soustřednosti

soustružnické sklíčidlo vč. 1 sady pevných čelistí s vnitřním/vnějším stupňováním, klíče a fixačních šroubů

A (Ø) mm	B mm	C mm	D mm	E mm	F mm	G mm	H mm	J mm	RPM MAX min ⁻¹	kg
100	50	3	70	20	83	3xM8	42	17	3500	2,8
125	56	4	95	32	108	3xM8	51	20	3200	5
160	64	4	125	42	140	6xM10	70	32	3000	10
200	75	4	160	55	176	6xM10	85	29	2500	17,5
250	85	5	200	76	224	6xM12	105	34	2000	29
315	94	5	260	103	286	6xM16	125	43	1500	50
400	105	5	330	136	362	6xM16	145	55	1000	85
500	120	5	420	190	458	6xM16	180	60	700	145
630	135	7	545	252	586	6xM16	225	70	500	250
800	159	20	450	320	368,3	-	225	70	300	402

Parametry

A	250	B	85	C	5
Čelní házení	0.025	D	200	E	76
F	224	G	6 x M12	H	105
Házivost	0.045	J	34	kg	29
Max.up.síla daN	2500	Oběžný pr.max	300	Rozsah vnější	62-256

Rozsah vnitřní 5-250

U/min max 2000

Tento produkt najdete v našem [KATALOGU na straně 17 \(2021\)](#)