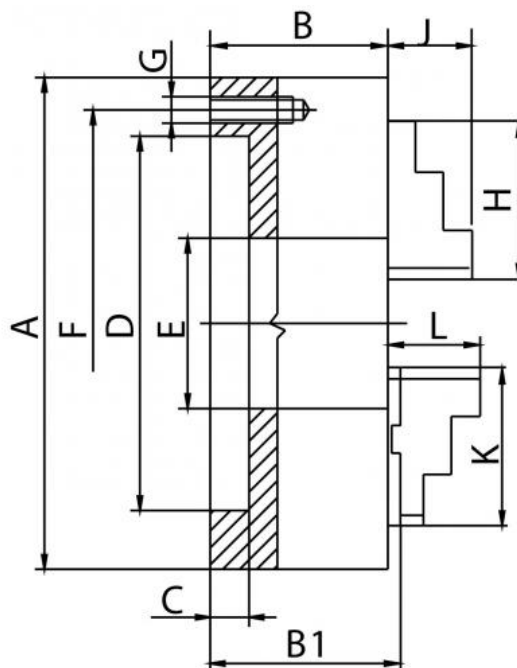


# Čtyřčelistové sklíčidlo 250 mm, ocel, DIN 6350, jednoduché čelisti, válcové upnutí



**Kód produktu:** ZE-8454-250  
**EAN:** 4049794041246  
**Celní tarif:** 8466 2091  
**Hmotnost:** 34,70 kg  
**Výrobce:** [Zentra](#)  
**Dostupnost:** skladem  
**Způsob přepravy:** spedice

20 599,17 Kč bez DPH

31-150,00-Kč **24 925,00 Kč s DPH**

823,97 € bez DPH

+246,00-€ **997,00 € s DPH**

vhodné pro soustruhy všech typů a různé druhy frézovacích, vrtacích a CNC zařízení; broušené vodící a styčné plochy; spirálová destička zápusťkově kovaná z legované kalené oceli

Tato soustružnická sklíčidla zaručují homogenní upínací sílu díky samostředícím upínacím čelistem a přesné soustřednosti

soustružnické sklíčidlo vč. 1 sady pevných čelistí s vnitřním/vnějším stupňováním, klíče a fixačních šroubů

A (Ø)	B	C	D	E	F	G	H	J	RPM MAX	kg
mm	mm	mm	mm	mm	mm	mm	mm	mm	min <sup>-1</sup>	
100	50	3	70	20	83	3xM8	42	17	5200	2,8
125	59,5	4	95	35,5	108	3xM8	51	20	4800	5
160	68	4	125	42	140	6xM10	70	32	4500	10
200	78	4	160	55	176	6xM10	85	29	4000	17,5
250	89	5	200	76	224	6xM12	105	34	2500	29
315	96,2	5	260	103	286	6xM16	125	43	2800	50
400	108	5	330	136	362	6xM16	145	55	2000	85
500	119	5	420	190	458	6xM16	180	60	1200	145
630	129	7	545	252	586	6xM16	225	70	1000	250
800	159	20	450	320	368,3	-	225	70	450	402

## Parametry

<b>A</b>	250	<b>B</b>	89	<b>C</b>	5
<b>Čelní házení</b>	0.025	<b>D</b>	200	<b>E</b>	76

<b>F</b>	224
<b>Házivost</b>	0.045
<b>Max.up.síla daN</b>	4600
<b>Rozsah vnější</b>	62-256

<b>G</b>	6 x M12
<b>J</b>	34
<b>Nevyváženost gcm</b>	63
<b>Rozsah vnitřní</b>	5-250

<b>H</b>	105
<b>kg</b>	29
<b>Oběžný pr.max</b>	306
<b>U/min max</b>	3500

Tento produkt najdete v našem [KATALOGU na straně 17 \(2021\)](#)