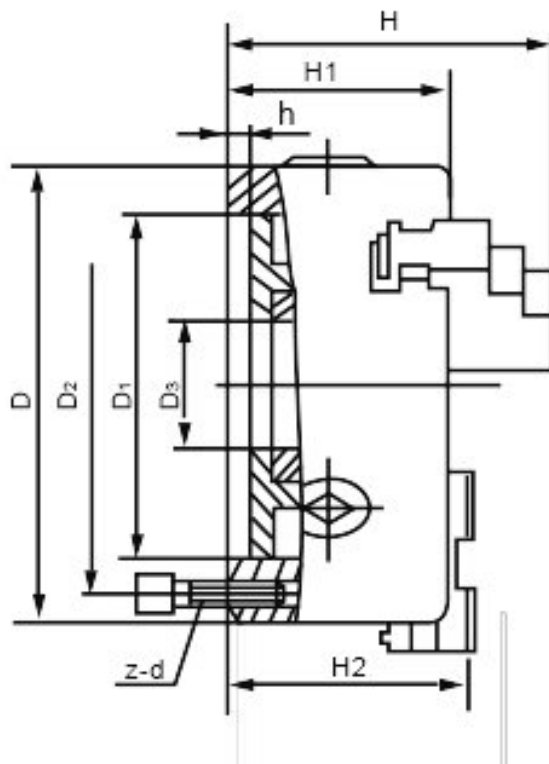


Tříčelistové sklíčidlo 800 mm, litina, DIN 6350, jednoduché čelisti, válcové upnutí



Kód produktu: ZE-6353-800
EAN: 4049794038758
Celní tarif: 8466 2091
Hmotnost: 467,00 kg
Dostupnost: skladem
Způsob přepravy: spedice

Cena na dotaz

vhodné pro soustruhy všech typů a různé druhy frézovacích, vrtacích a CNC zařízení; broušené vodící a styčné plochy; spirálová destička zápusťově kovaná z legované kalené oceli

Tato soustružnická sklíčidla zaručují homogenní upínací sílu díky samostředícím upínacím čelistem a přesné soustřednosti

soustružnické sklíčidlo vč. 1 sady pevných čelistí s vnitřním/vnějším stupňováním, klíče a fixačních šroubů

| A (Ø) | B | C | D | E | F | G | H | J | RPM MAX | kg |
|-------|-----|----|-----|-----|-------|-------|-----|----|---------|------|
| mm | mm | mm | mm | mm | mm | mm | mm | mm | min -1 | |
| 80 | 44 | 3 | 56 | 16 | 67 | 3xM6 | 32 | 13 | 4000 | 1,5 |
| 100 | 50 | 3 | 70 | 20 | 83 | 3xM8 | 42 | 17 | 3500 | 2,8 |
| 125 | 56 | 4 | 95 | 32 | 108 | 3xM8 | 51 | 20 | 3200 | 5 |
| 160 | 64 | 4 | 125 | 42 | 140 | 6xM10 | 70 | 32 | 3000 | 10 |
| 200 | 75 | 4 | 160 | 55 | 176 | 6xM10 | 85 | 29 | 2500 | 16,6 |
| 250 | 85 | 5 | 200 | 76 | 224 | 6xM12 | 105 | 34 | 2000 | 29 |
| 315 | 94 | 5 | 260 | 103 | 286 | 6xM16 | 125 | 43 | 1500 | 50 |
| 400 | 105 | 5 | 330 | 136 | 362 | 6xM16 | 145 | 55 | 1000 | 85 |
| 500 | 120 | 5 | 420 | 190 | 458 | 6xM16 | 180 | 60 | 700 | 145 |
| 630 | 135 | 7 | 545 | 252 | 586 | 6xM16 | 225 | 70 | 500 | 250 |
| 800 | 159 | 20 | 450 | 320 | 368,3 | - | 225 | 70 | 300 | 402 |

Parametry

| | |
|-----------------|---------|
| Čelní házení | 0.06 |
| F | 368.3 |
| Házivost | 0.11 |
| Max.up.síla daN | 9000 |
| Rozsah vnitřní | 150-800 |

| | |
|---------------|-----|
| D | 450 |
| G | - |
| J | 70 |
| Oběžný pr.max | 940 |
| U/min max | 300 |

| | |
|---------------|---------|
| E | 320 |
| H | 225 |
| kg | 402 |
| Rozsah vnější | 282-780 |

Tento produkt najdete v našem [KATALOGU na straně 13 \(2021\)](#)