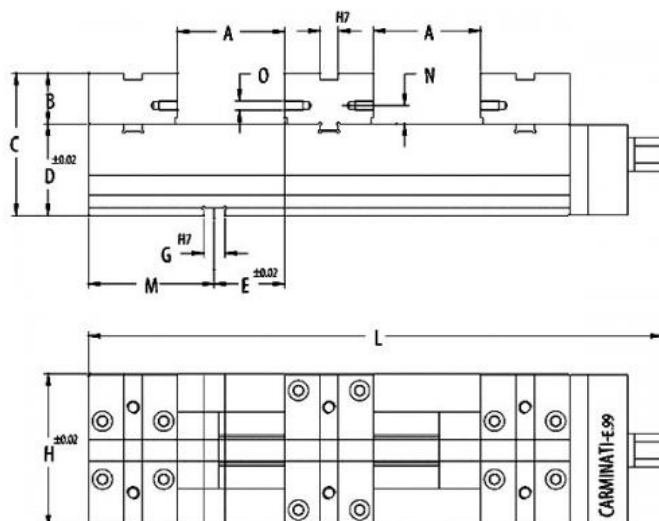
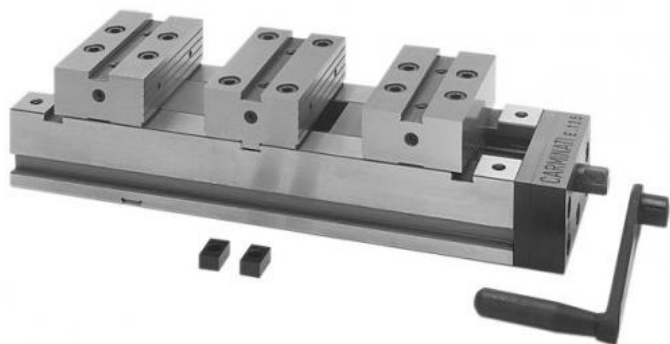


Samostředicí svěrák CAMINATI, mechanický JW 100



Kód produktu: 14-EDMA99-100
EAN: 4049794009673
Celní tarif: 8466 2098
Hmotnost: 20,00 kg
Výrobce: [Carminati Morse](#)
Dostupnost: do týdne

Cena na dotaz

pro použití vodorovně nebo na boku; robustní lichoběžníkové vřeteno; kalený a broušený

Parametry

B	33	Cmax	80	D	60
E	46	F	12	g	14
H	93	K	M6	kg	20
L	374	M	82	material	alloy steel
Material	legierter Stahl	Max.up.síla daN	1800	N	12
Typ	100	W	100		

Tento produkt najdete v našem [KATALOGU na straně 158 \(2021\)](#)