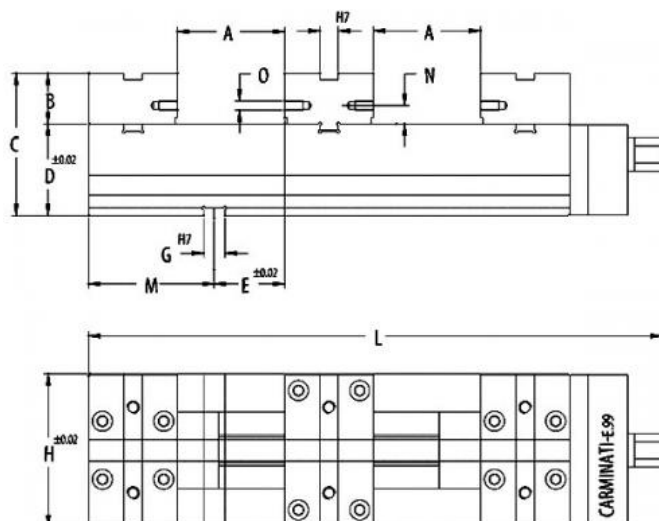
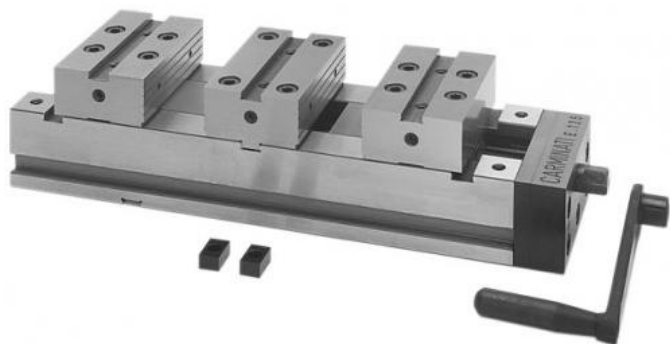


Samostředicí svěrák CAMINATI, mechanický JW 125



Kód produktu:	14-EDMA99-125
EAN:	4049794009680
Celní tarif:	8466 2098
Hmotnost:	38,00 kg
Výrobce:	Carminati Morse
Dostupnost:	do týdne
Způsob přepravy:	spedice

Cena na dotaz

pro použití vodorovně nebo na boku; robustní lichoběžníkové vřeteno; kalený a broušený

Parametry

B	42	Cmax	96	D	70
E	61	F	16	g	16
H	112	K	M6	kg	38
L	474	M	107	material	alloy steel
Material	legierter Stahl	Max.up.síla daN	2500	N	22
Typ	125	W	125		

Tento produkt najdete v našem [KATALOGU na straně 158 \(2021\)](#)