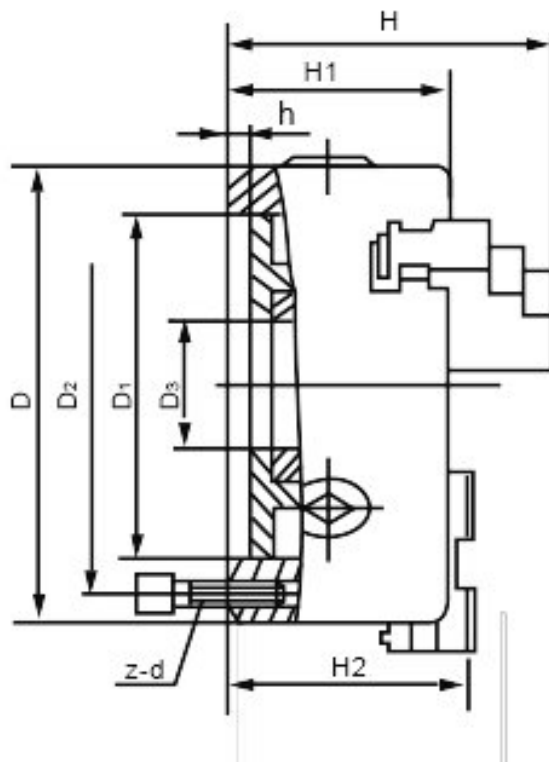


Tříčelistové sklíčidlo 200 mm, ocel, DIN 6350, dvoudílné čelisti, válcové upnutí



Kód produktu: ZE-8363-200
EAN: 4049794039267
Celní tarif: 8466 2091
Hmotnost: 19,50 kg
Výrobce: [Zentra](#)
Dostupnost: skladem

13 987,60 Kč bez DPH
 21 150,00 Kč **16 925,00 Kč s DPH**
 559,50 € bez DPH
 846,00 € **677,00 € s DPH**

vhodné pro soustruhy všech typů a různé druhy frézovacích, vrtacích a CNC zařízení; broušené vodící a styčné plochy; spirálová destička zápusťově kovaná z legované kalené oceli

Tato soustružnická sklíčidla zaručují homogenní upínací sílu díky samostředícím upínacím čelistem a přesné soustřednosti

soustružnické sklíčidlo vč. 1 sady základních a tvrdých oboustranných horních čelistí, klíče a montážních šroubů

| A (Ø) mm | B1 mm | C mm | D mm | E mm | F mm | G mm | H mm | J mm | RPM _{MAX} min ⁻¹ | kg |
|-------------|----------|---------|---------|---------|---------|---------|---------|---------|---|------|
| 125 | 66,3 | 4 | 95 | 35,5 | 108 | 3xM8 | 56 | 40 | 4800 | 5 |
| 160 | 72,8 | 4 | 125 | 42 | 140 | 6xM10 | 67 | 43 | 4500 | 10 |
| 200 | 82,8 | 4 | 160 | 55 | 176 | 6xM10 | 80 | 45 | 4000 | 17,5 |
| 250 | 92,8 | 5 | 200 | 76 | 224 | 6xM12 | 95 | 53 | 3500 | 29 |
| 315 | 101,3 | 5 | 260 | 103 | 286 | 6xM16 | 110 | 57 | 2800 | 50 |
| 400 | 116,8 | 5 | 330 | 136 | 362 | 6xM16 | 127 | 67 | 2000 | 85 |
| 500 | 129,8 | 5 | 420 | 190 | 458 | 6xM16 | 127 | 79 | 1200 | 145 |
| 630 | 140,3 | 7 | 545 | 252 | 586 | 6xM16 | 127 | 87 | 1000 | 250 |
| 800 | 161,3 | 20 | 450 | 320 | 368,3 | - | 127 | 87 | 450 | 402 |

Parametry

| | | | | | |
|---------------------------|--|---|------|----|---|
| A | 200 | B | 82,8 | C | 4 |
| Čelní házení | kovostroj servis, s.p.a. | upínací, IČ: 053244 | E | 55 | |
| KOVOSTROJ | tel.: +420 724 721 905, e-mail: info@kovostroj servis.cz | web: www.upinani-nastroju.cz | | | |

| | |
|------------------------|--------|
| F | 176 |
| Házivost | 0.045 |
| Max.up.síla daN | 3700 |
| Rozsah vnější | 50-190 |

| | |
|-------------------------|---------|
| G | 6 x M10 |
| J | 45 |
| Nevyváženost gcm | 45 |
| Rozsah vnitřní | 4-200 |

| | |
|----------------------|------|
| H | 80 |
| kg | 17.5 |
| Oběžný pr.max | 246 |
| U/min max | 4000 |

Tento produkt najdete v našem [KATALOGU na straně 14 \(2021\)](#)