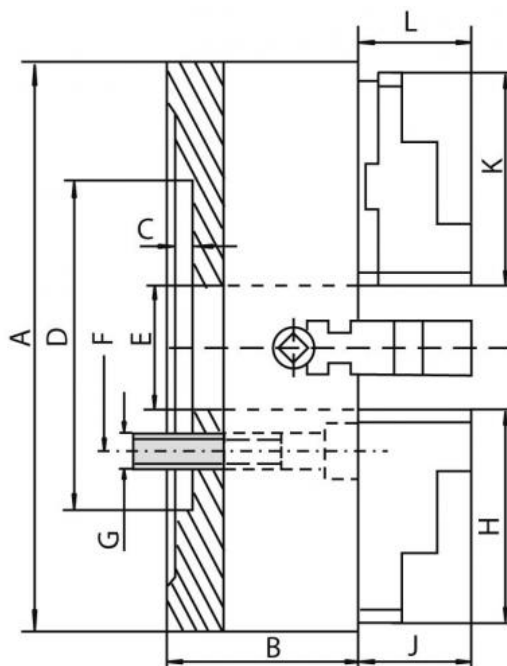


# Upínací deska 200, litina, válcové upnutí, jednoduché čelisti



**Kód produktu:** ZE-4100-200  
**EAN:** 4049794047224  
**Celní tarif:** 8466 2091  
**Hmotnost:** 15,20 kg  
**Výrobce:** [Zentra](#)  
**Dostupnost:** skladem

7 252,07 Kč bez DPH  
10 975,00 Kč **8 775,00 Kč s DPH**  
290,08 € bez DPH  
439,00 € **351,00 € s DPH**

4 individuálně nastavitelné čelisti. Samostatná sklíčidla jsou vhodná zejména pro upínání obrobků nepravidelného tvaru.

Upínací deska vč. 1 sady kalených oboustranných čelistí, klíče a montážních šroubů

## Parametry

<b>A</b>	200	<b>B</b>	75	<b>C</b>	6
<b>D</b>	75	<b>E</b>	56	<b>F</b>	95
<b>G</b>	4 x M10	<b>H</b>	85	<b>J</b>	35
<b>kg</b>	10	<b>Nevyváženost gcm</b>	10-200	<b>Oběžný pr.max</b>	235
<b>U/min max</b>	1800				

Tento produkt najdete v našem [KATALOGU na straně 35 \(2021\)](#)