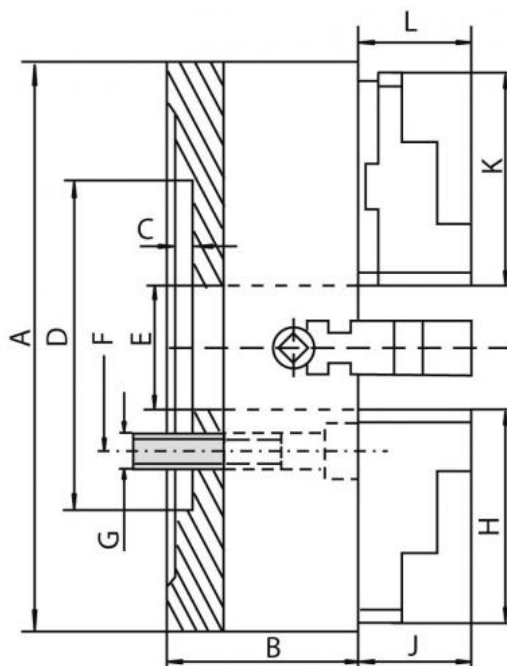


# Upínací deska 250, litina, válcové upnutí, jednoduché čelisti



**Kód produktu:** ZE-4100-250  
**EAN:** 4049794047231  
**Celní tarif:** 8466 2091  
**Hmotnost:** 26,90 kg  
**Výrobce:** [Zentra](#)  
**Dostupnost:** skladem

7 954,55 Kč bez DPH  
±2 025,00 Kč **9 625,00 Kč s DPH**  
318,18 € bez DPH  
481,00-€ **385,00 € s DPH**

4 individuálně nastavitelné čelisti. Samostatná sklíčidla jsou vhodná zejména pro upínání obrobků nepravidelného tvaru.

Upínací deska vč. 1 sady kalených oboustranných čelistí, klíče a montážních šroubů

## Parametry

<b>A</b>	250	<b>B</b>	85	<b>C</b>	7
<b>D</b>	150	<b>E</b>	65	<b>F</b>	104.8
<b>G</b>	4 x M12	<b>H</b>	92	<b>J</b>	40.3
<b>kg</b>	25	<b>Nevyváženost gcm</b>	10-250	<b>Oběžný pr.max</b>	296
<b>U/min max</b>	1500				

Tento produkt najdete v našem [KATALOGU na straně 35 \(2021\)](#)