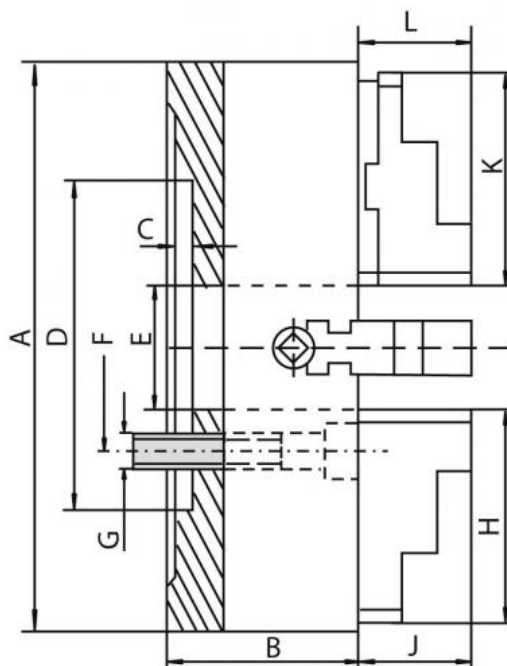


# Upínací deska 500, litina, válcové upnutí, jednoduché čelisti



**Kód produktu:** ZE-4100-500  
**EAN:** 4049794047262  
**Celní tarif:** 8466 2091  
**Hmotnost:** 130,00 kg  
**Výrobce:** [Zentra](#)  
**Dostupnost:** skladem  
**Způsob přepravy:** expedice

26 446,28 Kč bez DPH  
40 000,00 Kč **32 000,00 Kč s DPH**  
1 057,85 € bez DPH  
1 600,00 € **1 280,00 € s DPH**

4 individuálně nastavitelné čelisti. Samostatná sklíčidla jsou vhodná zejména pro upínání obrobků nepravidelného tvaru.

Upínací deska vč. 1 sady kalených oboustranných čelistí, klíče a montážních šroubů

## Parametry

<b>A</b>	500	<b>B</b>	120	<b>C</b>	12
<b>D</b>	270	<b>E</b>	125	<b>F</b>	235
<b>G</b>	4 x M20	<b>H</b>	152.5	<b>J</b>	59.8
<b>kg</b>	105	<b>Nevyváženost gcm</b>	45-500	<b>Oběžný pr.max</b>	570
<b>U/min max</b>	500				

Tento produkt najdete v našem [KATALOGU na straně 35 \(2021\)](#)