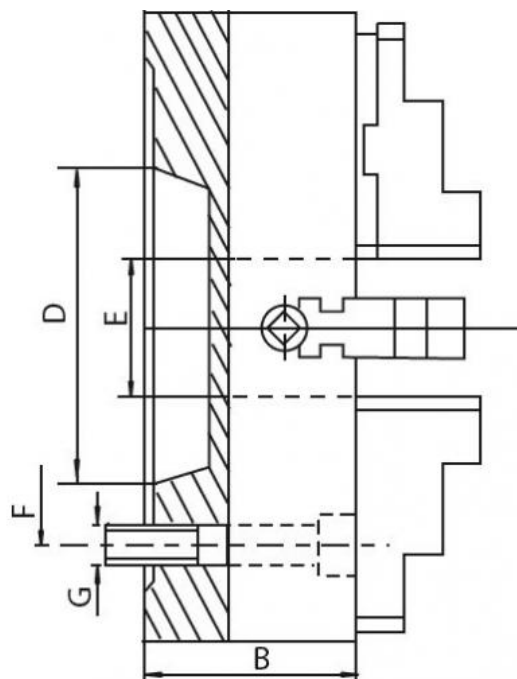


Upínací deska 400, litina, DIN 55026-11", jednoduché čelisti



Kód produktu: ZE-4156-411
EAN: 4049794047521
Celní tarif: 8466 2091
Hmotnost: 65,00 kg
Výrobce: [Zentra](#)
Dostupnost: na dotaz
Způsob přepravy: spedice

19 938,02 Kč bez DPH
30-150,00-Kč **24 125,00 Kč s DPH**
797,52 € bez DPH
+206,00-€ **965,00 € s DPH**

4 individuálně nastavitelné čelisti. Samostatná sklíčidla jsou vhodná zejména pro upínání obrobků nepravidelného tvaru.

Upínací deska vč. 1 sady kalených oboustranných čelistí, klíče a montážních šroubů

Parametry

A	400	B	105	D	196.9
E	100	F	235	G	4 x M20
kg	65	Kužel	11	Nevyváženost gcm	20-400
Oběžný pr.max	465	U/min max	800		

Tento produkt najdete v našem [KATALOGU na straně 36 \(2021\)](#)