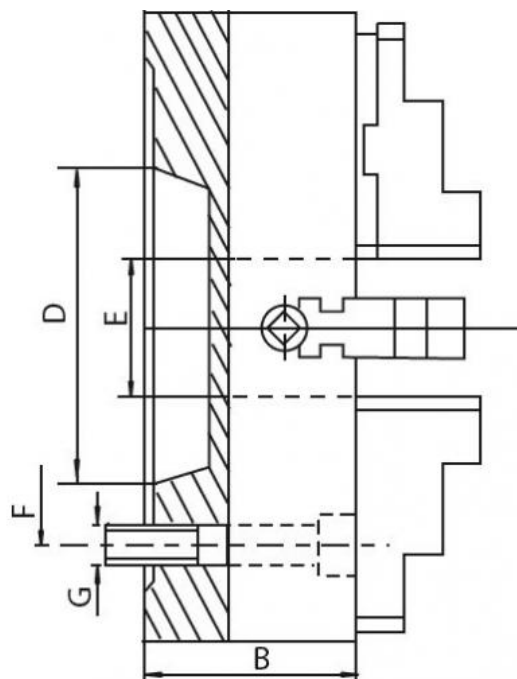


Upínací deska 500, litina, DIN 55026-11", jednoduché čelisti



Kód produktu: ZE-4156-511
EAN: 4049794047552
Celní tarif: 8466 2091
Hmotnost: 114,00 kg
Výrobce: [Zentra](#)
Dostupnost: na dotaz
Způsob přepravy: spedice

31 219,01 Kč bez DPH
47-225,00-Kč **37 775,00 Kč s DPH**
1 248,76 € bez DPH
1-889,00-€ **1 511,00 € s DPH**

4 individuálně nastavitelné čelisti. Samostatná sklíčidla jsou vhodná zejména pro upínání obrobků nepravidelného tvaru.

Upínací deska vč. 1 sady kalených oboustranných čelistí, klíče a montážních šroubů

Parametry

A	500	B	120	D	196.9
E	125	F	235	G	8 x M20
kg	114	Kužel	11	Nevyváženost gcm	45-500
Oběžný pr.max	570	U/min max	500		

Tento produkt najdete v našem [KATALOGU na straně 36 \(2021\)](#)