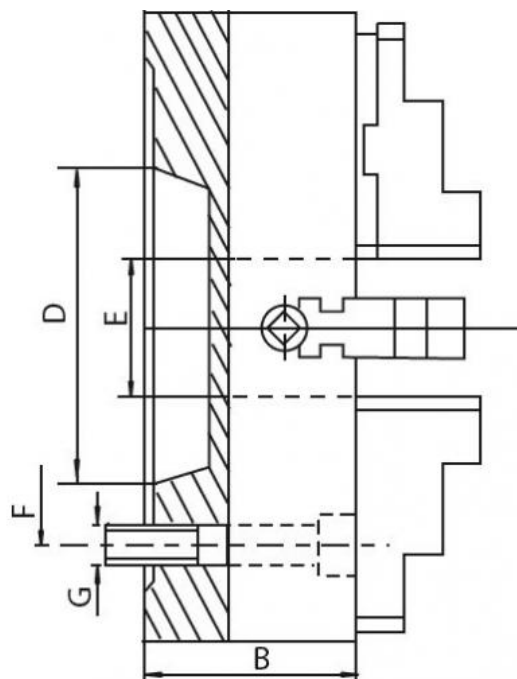


Upínací deska 800, litina, DIN 55026-15", jednoduché čelisti



Kód produktu:	ZE-4156-815
EAN:	4049794047620
Celní tarif:	8466 2091
Hmotnost:	355,00 kg
Výrobce:	Zentra
Dostupnost:	na dotaz
Způsob přepravy:	spedice

Cena na dotaz

4 individuálně nastavitelné čelisti. Samostatná sklíčidla jsou vhodná zejména pro upínání obrobků nepravidelného tvaru.

Upínací deska vč. 1 sady kalených oboustranných čelistí, klíče a montážních šroubů

Parametry

A	800	B	145	D	285.8
E	180	F	330.2	G	8 x M24
kg	305	Kužel	15	Nevyváženost gcm	50-800
Oběžný pr.max	888	U/min max	300		

Tento produkt najdete v našem [KATALOGU na straně 36 \(2021\)](#)