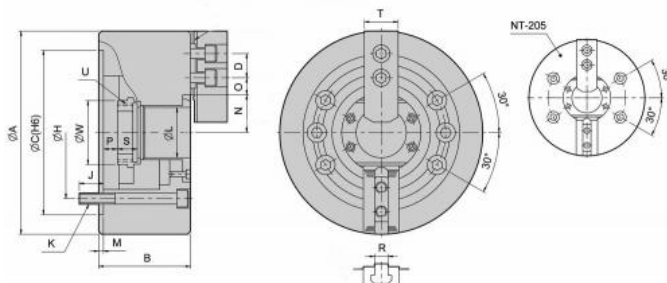


Dvoučelistové silové sklíčidlo Ø 135, válcové upnutí, s otvorem, čelisti 1,5 x 60°



| | |
|----------------------|------------------------|
| Kód produktu: | 29-NT-205 |
| EAN: | 4049794001950 |
| Celní tarif: | 8466 2091 |
| Hmotnost: | 8,00 kg |
| Výrobce: | Strong |
| Dostupnost: | skladem |

| | |
|--------------|---------------------------|
| | 30 289,26 Kč bez DPH |
| 45-800,00 Kč | 36 650,00 Kč s DPH |
| | 1 211,57 € bez DPH |
| 1-832,00-€ | 1 466,00 € s DPH |

Ocelové tělo. Všechny kluzné plochy jsou kalené a broušené pro vysokou přesnost házení a dlouhou životnost. Maznice v každé základní čelisti.

Čelisti kompatibilní s typem Kitagawa BT200

Silové sklíčidlo vč. 1 sady kalených základních a měkkých horních čelistí, montážních šroubů a trubkového vytahovacího adaptéru pro polotovary

Parametry

| | | | | | |
|-----------------------------|---------|--------------------------------|-----------|---------------------|-------|
| A | 135 | B | 60 | C | 110 |
| D | 14 | H | 82.6 | J | 15.5 |
| K | 3 x M10 | kg | 6.8 | L | 33 |
| M | 4 | Max.síla kN | 11.66 | Max.tlak kN | 19.5 |
| Max.up.síla daN | 2400 | N max | 26.5 | O max | 19.75 |
| O min | 7.75 | Ozubení | 1,5 x 60° | P max | 1 |
| P min | -9 | R | 10 | S | 20 |
| T | 23 | U max | M40 x 1,5 | U/min max | 7000 |
| Vhodné měkké čelisti | HC05 | Vhodné náhradní čelisti | HJ05 | Vhodný válec | M1036 |
| W | 45 | Zdvih čelistí | 5.4 | Zdvih pístu | 10 |

Tento produkt najdete v našem [KATALOGU na straně 50 \(2021\)](#)