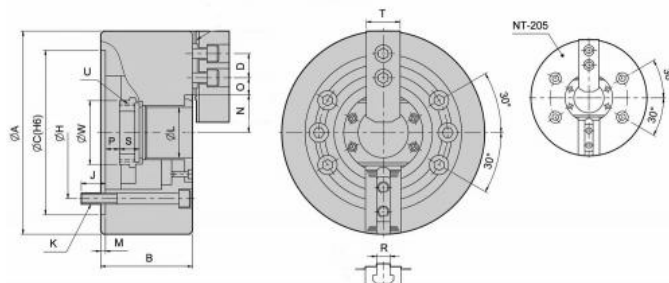


# Dvoučelistové silové sklíčidlo Ø 169, válcové upnutí, s otvorem, čelisti 1,5 x 60°



**Kód produktu:** 29-NT-206  
**EAN:** 4049794001967  
**Celní tarif:** 8466 2091  
**Hmotnost:** 15,00 kg  
**Výrobce:** [Strong](#)  
**Dostupnost:** skladem

29 979,34 Kč bez DPH  
**45 350,00 Kč 36 275,00 Kč s DPH**  
 1 199,17 € bez DPH  
**1 814,00 € 1 451,00 € s DPH**

Ocelové tělo. Všechny kluzné plochy jsou kalené a broušené pro vysokou přesnost házení a dlouhou životnost. Maznice v každé základní čelisti.

Čelisti kompatibilní s typem Kitagawa BT200

Silové sklíčidlo vč. 1 sady kalených základních a měkkých horních čelistí, montážních šroubů a trubkového vytahovacího adaptéru pro polotovary

## Parametry

<b>A</b>	169	<b>B</b>	81	<b>C</b>	140
<b>D</b>	20	<b>H</b>	104.8	<b>J</b>	16
<b>K</b>	6 x M10	<b>kg</b>	12.8	<b>L</b>	45
<b>M</b>	5	<b>Max.síla kN</b>	14.66	<b>Max.tlak kN</b>	18.9
<b>Max.up.síla daN</b>	3800	<b>N max</b>	32	<b>O max</b>	22.75
<b>O min</b>	9.25	<b>Ozubení</b>	1,5 x 60°	<b>P max</b>	11
<b>P min</b>	-1	<b>R</b>	12	<b>S</b>	19
<b>T</b>	32	<b>U max</b>	M55 x 2	<b>U/min max</b>	6000
<b>Vhodné měkké čelisti</b>	HC06	<b>Vhodné náhradní čelisti</b>	HJ06	<b>Vhodný válec</b>	M1246
<b>W</b>	60	<b>Zdvih čelistí</b>	5.5	<b>Zdvih pístu</b>	12

Tento produkt najdete v našem [KATALOGU na straně 50 \(2021\)](#)