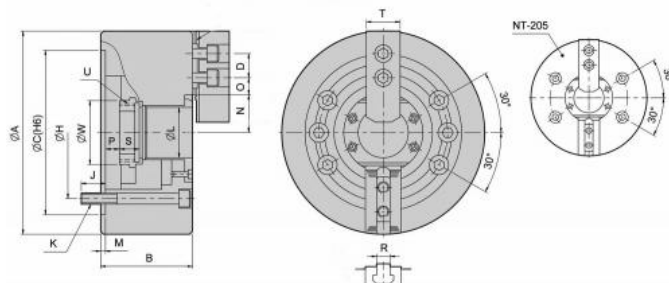


Dvoučelistové silové sklíčidlo Ø 304, válcové upnutí, s otvorem, čelisti 1,5 x 60°



Kód produktu: 29-NT-212
EAN: 4049794001998
Celní tarif: 8466 2091
Hmotnost: 60,00 kg
Výrobce: [Strong](#)
Dostupnost: skladem
Způsob přepravy: spedice

76 350,00 Kč 50 475,21 Kč bez DPH
61 075,00 Kč s DPH
 3 054,00 € 2 019,01 € bez DPH
2 443,00 € s DPH

Ocelové tělo. Všechny kluzné plochy jsou kalené a broušené pro vysokou přesnost házení a dlouhou životnost. Maznice v každé základní čelisti.

Čelisti kompatibilní s typem Kitagawa BT200

Silové sklíčidlo vč. 1 sady kalených základních a měkkých horních čelistí, montážních šroubů a trubkového vytahovacího adaptéru pro polotovar

Parametry

A	304	B	110	C	220
D	30	H	171.4	J	23
K	6 x M16	kg	55	L	91
M	6	Max.síla kN	38	Max.tlak kN	18.4
Max.up.síla daN	9800	N max	61.3	O max	45.75
O min	15.75	Ozubení	1,5 x 60°	P max	8
P min	-15	R	21	S	28
T	52	U max	M100 x 2	U/min max	3400
Vhodné měkké čelisti	HC12	Vhodné náhradní čelisti	HJ12	Vhodný válec	M2091
W	108	Zdvih čelistí	10.6	Zdvih pístu	23

Tento produkt najdete v našem [KATALOGU na straně 50 \(2021\)](#)