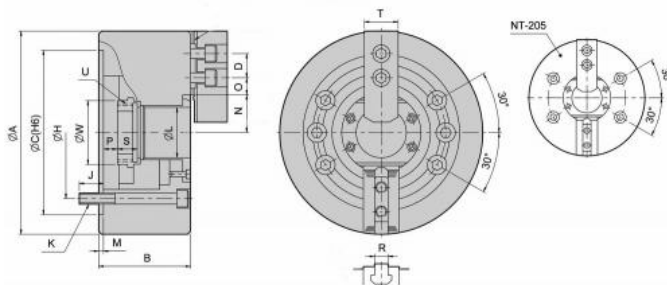


Dvoučelistové silové sklíčidlo Ø 381, válcové upnutí, s otvorem, čelisti 1,5 x 60°



| | |
|-------------------------|------------------------|
| Kód produktu: | 29-NT-215 |
| EAN: | 4049794002001 |
| Celní tarif: | 8466 2091 |
| Hmotnost: | 106,00 kg |
| Výrobce: | Strong |
| Dostupnost: | na dotaz |
| Způsob přepravy: | spedice |

| | |
|---------------|----------------------------|
| | 132 066,12 Kč bez DPH |
| 199 750,00 Kč | 159 800,00 Kč s DPH |
| | 5 282,64 € bez DPH |
| 7 990,00 € | 6 392,00 € s DPH |

Ocelové tělo. Všechny kluzné plochy jsou kalené a broušené pro vysokou přesnost házení a dlouhou životnost. Maznice v každé základní čelisti.

Čelisti kompatibilní s typem Kitagawa BT200

Silové sklíčidlo vč. 1 sady kalených základních a měkkých horních čelistí, montážních šroubů a trubkového vyťahovacího adaptéru pro polotovary

Parametry

| | | | | | |
|-----------------------------|---------|--------------------------------|-----------|---------------------|-------|
| A | 381 | B | 133 | C | 300 |
| D | 43 | H | 235 | J | 30 |
| K | 6 x M20 | kg | 106 | L | 117.5 |
| M | 6 | Max.síla kN | 47.29 | Max.tlak kN | 15.3 |
| Max.up.síla daN | 1200 | N max | 82 | O max | 46.75 |
| O min | 13.75 | Ozubení | 1,5 x 60° | P max | 7 |
| P min | -16 | R | 22 | S | 43 |
| T | 62 | U max | M130 x 2 | U/min max | 2500 |
| Vhodné měkké čelisti | HC15 | Vhodné náhradní čelisti | HJ15 | Vhodný válec | M2511 |
| W | 139 | Zdvih čelistí | 10.6 | Zdvih pístu | 23 |

Tento produkt najdete v našem [KATALOGU na straně 50 \(2021\)](#)