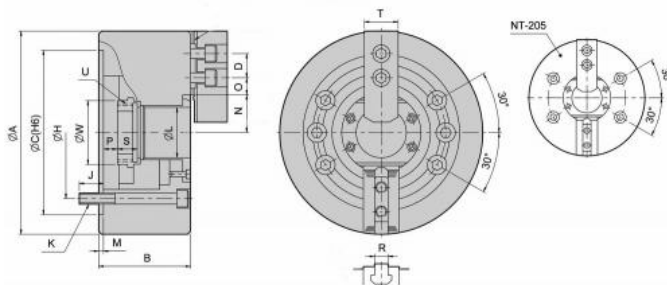


# Dvoučelistové silové sklíčidlo Ø 450, válcové upnutí, s otvorem, čelisti 1,5 x 60°



<b>Kód produktu:</b>	29-NT-218
<b>EAN:</b>	4049794666715
<b>Celní tarif:</b>	8466 2091
<b>Hmotnost:</b>	122,00 kg
<b>Výrobce:</b>	<a href="#">Strong</a>
<b>Dostupnost:</b>	na dotaz
<b>Způsob přepravy:</b>	spedice

	185 764,46 Kč bez DPH
280 975,00 Kč	<b>224 775,00 Kč s DPH</b>
	7 430,58 € bez DPH
11 239,00 €	<b>8 991,00 € s DPH</b>

Ocelové tělo. Všechny kluzné plochy jsou kalené a broušené pro vysokou přesnost házení a dlouhou životnost. Maznice v každé základní čelisti.

Čelisti kompatibilní s typem Kitagawa BT200

Silové sklíčidlo vč. 1 sady kalených základních a měkkých horních čelistí, montážních šroubů a trubkového vyťahovacího adaptéru pro polotovary

## Parametry

<b>A</b>	450	<b>B</b>	133	<b>C</b>	300
<b>D</b>	43	<b>H</b>	235	<b>J</b>	35
<b>K</b>	6 x M20	<b>kg</b>	122	<b>L</b>	117.5
<b>M</b>	6	<b>Max.síla kN</b>	47.29	<b>Max.tlak kN</b>	15.3
<b>Max.up.síla daN</b>	1200	<b>N max</b>	82	<b>O max</b>	79.75
<b>O min</b>	15.25	<b>Ozubení</b>	1,5 x 60°	<b>P max</b>	7
<b>P min</b>	-16	<b>R</b>	22	<b>S</b>	43
<b>T</b>	62	<b>U max</b>	M130 x 2	<b>U/min max</b>	2000
<b>Vhodné měkké čelisti</b>	HC18	<b>Vhodné náhradní čelisti</b>	HJ18	<b>Vhodný válec</b>	M2511
<b>W</b>	139	<b>Zdvih čelistí</b>	10.6	<b>Zdvih pístu</b>	23

Tento produkt najdete v našem [KATALOGU na straně 50 \(2021\)](#)