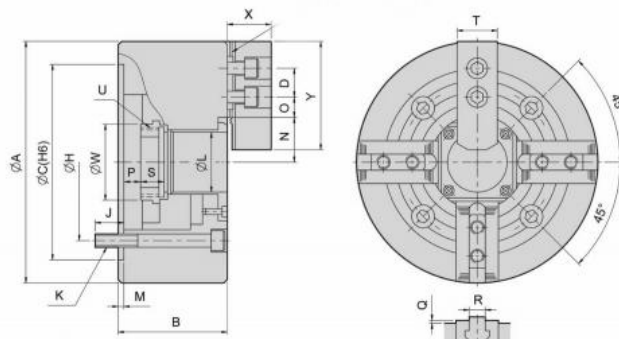


# Čtyřčelistové silové sklíčidlo Ø 254, válcové, s otvorem, čelisti 1,5 x 60°



<b>Kód produktu:</b>	29-NIT-210
<b>EAN:</b>	4049794025154
<b>Celní tarif:</b>	8466 2091
<b>Hmotnost:</b>	41,00 kg
<b>Výrobce:</b>	<a href="#">Strong</a>
<b>Dostupnost:</b>	skladem
<b>Způsob přepravy:</b>	spedice

58 140,50 Kč bez DPH  
**70 350,00 Kč s DPH**  
 2 325,62 € bez DPH  
**2 814,00 € s DPH**

Ocelové tělo. Všechny kluzné plochy jsou kalené a broušené pro vysokou přesnost házení a dlouhou životnost. Maznice v každé základní čelisti.

Silové sklíčidlo vč. 1 sady kalených základních a měkkých horních čelistí, montážních šroubů a trubkového vyťahovacího adaptéru pro polotovary

## Parametry

<b>A</b>	254	<b>B</b>	100	<b>C</b>	220
<b>D</b>	30	<b>H</b>	171.4	<b>K</b>	4 x M16
<b>kg</b>	36	<b>L</b>	75	<b>M</b>	5
<b>Max.síla kN</b>	43	<b>Max.tlak kN</b>	27.5	<b>Max.up.síla daN</b>	111
<b>Moment setrvačnosti kgf/m<sup>2</sup></b>	0,324	<b>N max</b>	51	<b>O max</b>	33.75
<b>O min</b>	14.25	<b>Ozubení</b>	1,5 x 60°	<b>R</b>	16
<b>T</b>	40	<b>U max</b>	M85 x 2	<b>U/min max</b>	3200
<b>Vhodné měkké čelisti</b>	HC10	<b>Vhodné náhradní čelisti</b>	HJ10	<b>Vhodný válec</b>	M1875
<b>X</b>	43	<b>Y</b>	110	<b>Zdvih čelistí</b>	8.8
<b>Zdvih pístu</b>	19	<b>Ø</b>	254		

Tento produkt najdete v našem [KATALOGU na straně 57 \(2021\)](#)